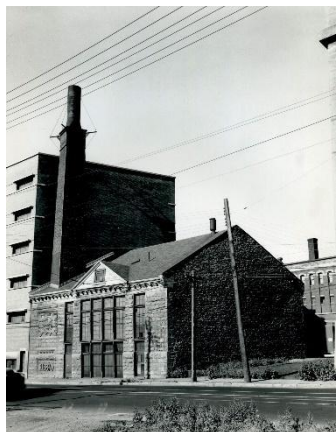


## Les mystères de la Craig

Exposition à l'Écomusée du fier monde du 4 juillet au 5 septembre 2021

Montréal, mercredi 30 juin 2021. - Percez les mystères de l'ancienne station de pompage Craig et plongez dans le passé, à la découverte de l'histoire captivante des égouts de Montréal ! L'exposition, à l'affiche à l'Écomusée du fier monde pendant la période estivale, est présentée par les AmiEs de la station de pompage Craig.

### Un témoin de l'ingénierie civile montréalaise du 19<sup>e</sup> siècle



Le bâtiment de la station de pompage Craig, vers 1921.

Isolée sur un terre-plein, non loin de l'entrée de l'autoroute Ville-Marie, la station de pompage Craig témoigne de l'évolution du système d'aqueduc montréalais au 19<sup>e</sup> siècle. Construite en 1887 sur la rue Notre-Dame E., à l'époque où la municipalité lutte contre des inondations récurrentes et souvent dévastatrices lors des crues printanières, la station a pour fonction de pomper l'eau vers le fleuve St-Laurent afin d'éviter les débordements dans la ville. Devenue obsolète, la station cesse ses opérations en 1950, pour finalement être complètement désaffectée en 1987. Le bâtiment étant désormais jugé dangereux, son démantèlement est prévu pour 2022.

### Les AmiEs de la station de pompage Craig

Les AmiEs de la Station de Pompage Craig ont pour but de préserver le patrimoine exceptionnel que recèle l'ancienne station Craig et son réseau d'égout. En 2019, lors des consultations publiques pour le Programme particulier d'urbanisme (PPU) des Faubourgs, le groupe propose d'aménager sur le site le premier musée consacré à l'histoire des égouts en Amérique du Nord : le Centre d'histoire et d'interprétation de la Craig (CHIC).



En visite dans l'égout Craig. Photo : Marc-Antoine Larocque.

### Musée d'histoire et musée citoyen

Musée d'histoire et musée citoyen, l'Écomusée du fier monde vous invite à explorer des volets méconnus de la culture montréalaise.

Découvrez la vie quotidienne en milieu ouvrier et suivez le parcours inspirant de groupes citoyens. Visitez les expositions de l'Écomusée et l'ancien bain public Généreux, un magnifique exemple de l'architecture des années 1920.

Écomusée du fier monde  
2050, rue Atateken  
Angle Ontario  
Métro Berri-UQAM

Horaire  
Mercredi : 11 h à 18 h  
Jeudi/vendredi : 9 h 30 à 17 h  
Samedi/dimanche : 10 h 30 à 17 h

Tarifs  
Adulte : 12 \$  
Étudiant/aîné/enfant plus de 6 ans : 6 \$  
Famille (2 adultes, 3 enfants) : 18 \$

**Renseignements : 514 528-8444 | [ecomusee.qc.ca](http://ecomusee.qc.ca)**

- 30 -

Photographies et entrevues disponibles sur demande.

Source : Écomusée du fier monde

Écomusée du fier monde : Sandrine Héroux | 514 528-8444 | [communications@ecomusee.qc.ca](mailto:communications@ecomusee.qc.ca)  
AmiEs de la station de pompage Craig : [amiesdelacraig@gmail.com](mailto:amiesdelacraig@gmail.com)